

Productinformatie | Marugame

Karakteristiek, veelzijdig, zilverachtige koollaag

Productomschrijving

Deze prachtig verkoalde houtsoort heeft een karakteristieke, gelijkmatige tekening. Dankzij de zilverachtige glans van de koollaag heeft Marugame steeds een andere uitstraling, afhankelijk van de lichtinval. De harde koollaag maakt Marugame ideaal als extra duurzame afwerking van een gevel of dak. Marugame is ook zeer geschikt als fraaie eyecatcher in een bijzonder interieur.

Houtsoort

Marugame wordt gemaakt van Accoya®. Accoya® begint als Pinus Radiata (een snelgroeiende naaldboom), dat wordt gemodificeerd door middel van een (niet-giftig) acetyleringsproces. Accoya® heeft duurzaamheidsklasse 1, uitgebreide kwaliteitscertificaten (o.a. KOMO, RAL, BBA en WDMA) en een cradle to cradle gold certificering. Het hout heeft een levensduur van minstens 50 jaar bovengronds en 25 jaar bij gebruik onder de grond en in zoetwater.

Fixatie

Naast de onbewerkte verkoalde variant, kan Marugame ook worden gefixeerd met Bito White (een hars op waterbasis). Hierdoor wordt de koollaag wat matter, en geeft nagenoeg niet meer af. Gefixeerde Marugame is dan ook uitermate geschikt voor bijzondere interieurtoepassingen.

Maatvoering

Dikte: 13 mm | 22 mm
Breedte: 100 mm | 150 mm | 200 mm
Lengte: 2400 mm | 3000 mm | 3600 mm | 4200 mm | 4800 mm

In overleg zijn ook andere maatvoeringen en profielen mogelijk.



Marugame



Marugame gefixeerd

Technische specificaties



interieur en exterior
(inclusief daken)



duurzaamheidsklasse 1
(Europese standaard - EN350)



brandklasse D
(Europese standaard - EN13501)



Nieuw-Zeeland
(FSC® gecertificeerde bossen)



vrij van onderhoud



bekantrecht profiel



vormstabiel



bevestiging met RVS schroeven
met zwarte kop

Veroudering

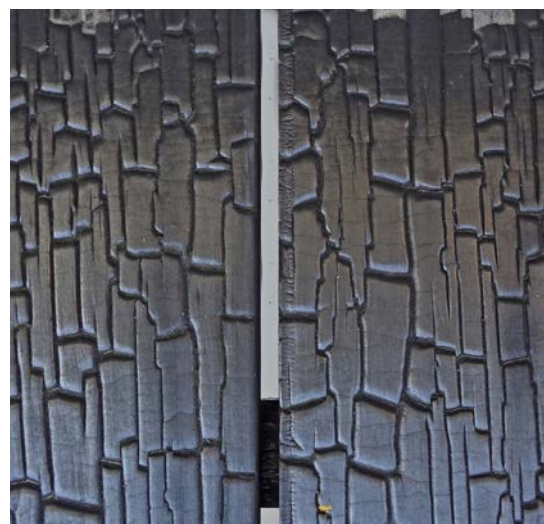
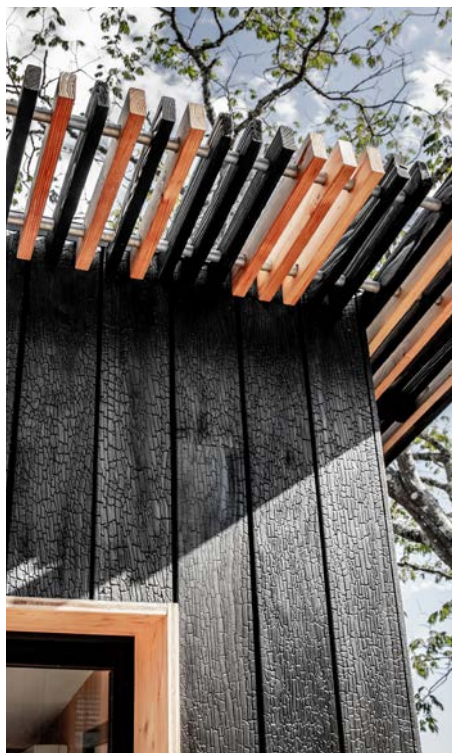
Houten gevels en daken worden over het algemeen zwaarbelast door de elementen. UV-straling, regen en hagel dragen allemaal bij aan de verwerking van het oppervlak. De levensduur van het hout én van het oppervlak wordt beduidend langer door de toepassing van dakoverstekken, dakrandprofielen en waterslagen.

Marugame verweert zeer langzaam tot nagenoeg niet. Wel is het mogelijk dat er na een aantal jaren, na een zware hagelbui of storm, kleine stukjes kool loskomen. Je ziet dan lichte beschadigingen in de de koollaag. Zodra het hout onder de koollaag zichtbaar wordt, zal het vergrijzen. Dit vergrijzen heeft geen technische consequenties.

Onderhoud

Marugame behoeft in principe geen onderhoud. Wel kan Marugame op gevels in de schaduw groene aanslag krijgen. Eventuele aanslag of vuil kan voorzichtig verwijderd worden met schoonmaakazijn en lauw water. Gebruik hiervoor een keukendoek of een zachte borstel en/of een plantenspuit of, voor de grote oppervlakken, een rugspuit. Gebruik geen hogedrukspuit, dat kan het kooloppervlak onherstelbaar beschadigen. Gebruik geen schuurpons en ga niet wrijven. Het is normaal dat er in de loop van de jaren kleine verweringsplekken ontstaan in het hout. Probeer het hout niet zelf bij te branden! Ook het zwart verven van beschadigingen raden wij af. Dat levert geen mooi resultaat op; de uitstraling van verf is anders dan de zilverachtige glans van de koollaag. Bij grote beschadigingen adviseren we om de gehele plank te vervangen.

Toepassingen



Verouderingsproces Marugame

Dankzij de zilverachtige glans van de koollaag heeft Marugame afhankelijk van de lichtinval steeds een andere uitstraling.

